

# RefectoCil

Anwendungsanleitung für Eyelash Lifting → **bitte unbedingt beachten**, um Fehler zu vermeiden! **Häufige Fehler sind rot markiert!**



Zunächst Kontaktlinsen entfernen und die Augen mit RefectoCil Mizellen-Augen Make-up-Entferner und Kochsalzlösung reinigen, um Rückstände zu entfernen!

Danach die schwarzen Silikon Pads über die unteren Wimpern legen! So stellen wir sicher, dass die unteren Wimpern geschützt bleiben.

Nun erfolgt die Auswahl der Lift Pads (Größe S, M oder L). Die Größe sollte so gewählt werden, dass die Wimpern die Wölbung bedecken. **Je kürzer die Wimpern und je stärker der von der Kundin gewünschte Lifting Effekt, desto kleiner wählen Sie die Lift Pad Größe.** Auf die Innenseite der Lift Pads den Lift Glue auftragen, **leicht antrocknen lassen (ca. 5 Sek.)** und Lift Pads auf das Augenlid anbringen.

**Achtung:** Nur eine etwa linsengroße Menge Lift Glue nehmen und zunächst auf den unteren Teil der Lift Pads anbringen, etwas antrocknen lassen und Wimpern mit dem Rosenholzstäbchen gerade über die Lift Pads ausrichten. Mit der 3-Step-Technik vorgehen: Erst im inneren Bereich, dann Mitte und dann im äußeren Bereich wiederholen. **Warten Sie 15 Sekunden bis der Lift Glue vollständig trocken ist.**

**Achtung:** Danach eine etwa linsengroße Menge (1) Lashperm/Lifting Creme direkt an den Wimpernansatz auflegen (nicht über die gesamten Wimpern ziehen!) und 8 Minuten einwirken lassen. Danach (1) Lashperm/Lifting Creme mit einem trockenen Q-Tip nur am Lidrand mit einer kurzen Drehbewegung abnehmen. Die Längen und Spitzen der Wimpern sollten dabei keinen Kontakt mit (1) Lashperm/Lifting Creme erhalten.

**Achtung:** Nun wird der (2) Neutralizer aufgetragen. Bitte wie bei der (1) Lashperm/Lifting Creme **nur am Wimpernkranz auflegen** (nicht über die gesamten Längen + Spitzen der Wimpern verteilen!). Nach 5 Minuten Einwirkzeit, (2) Neutralizer mit einem trockenen Q-Tip wie bei der (1) Lashperm/Lifting Creme mit einer leichten Drehbewegung vom Wimpernkranz entfernen! **Nicht die gesamten Längen + Spitzen der Wimpern dabei benetzen!**

Am Ende des Lifting Treatments erfolgt wahlweise die nochmalige Reinigung der Augenpartie mit Kochsalzlösung - dazu zunächst Reinigung der Wimpern, danach Abnahme der Pads und Reinigung des Augenlids oder man führt vor der Reinigung noch eine Färbung der Wimpern durch.

Dazu werden die Wimpern nach Abnahme des (2) Neutralizers mit der Wunschfarbe bedeckt. Wegen der Vorbehandlung beträgt die Einwirkzeit nur ca. 2 Minuten. Nach dem Färbevorgang erfolgt dann die oben beschriebene abschließende Reinigung der Wimpern- und Augenpartie!

# RefectoCil

“GUT ZU WISSEN”

## Tipps zur sicheren Anwendung:



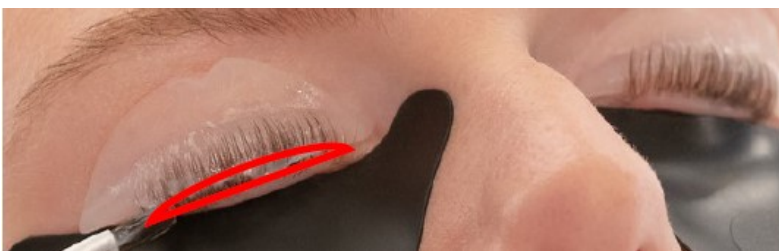
### Auswahl der Lift Pads:

Stellen Sie sicher, dass Sie das Lift Pad in der richtigen Größe verwenden. Die Wimpern müssen das gesamte Lift Pad bedecken. Wenn sie zu kurz sind und in der Mitte des Lift Pads (am dicksten Teil) enden, benutzen sie ein kleineres Lift Pad. Das linke Lift Pad wäre zu groß - hier ein kleineres z.B. S benutzen- das mittlere Lift Pad wäre zu klein, das rechte Lift Pad ist perfekt!

Die Wimpern sollten die Wölbung des Lift Pads nahezu bedecken.

### Auftragen des Lift Glues:

Tragen Sie eine etwa linsengroße Menge Lift Glue auf den unteren Teil des Lift Pads auf. Warten Sie 15 Sekunden. Dann fixieren Sie mit der 3-Step-Technik **erst im inneren Bereich, dann Mitte und dann im äußeren Bereich der Wimpern, bis alle Wimpern fixiert sind**. Warten Sie ca.15 Sekunden bis der Lift Glue vollständig trocken ist, bevor Sie (1) Lashperm/Lifting Creme auftragen.



### Auftragen und Abnehmen von (1) Lashperm/Lifting Creme und (2) des Neutralizers:

(1) Lashperm/Lifting Creme & (2) Neutralizer sollten nur am unteren Lidrand wie oben im Bild rot markiert aufgetragen werden. **Die Längen und Spitzen der Wimpern** sollten unbedeckt gelassen werden. Bei der Abnahme mit dem **trockenen** Q-Tip darauf achten, dass mit einer leichten Drehbewegung am unteren Lidrand die Flüssigkeiten jeweils wieder entfernt werden - dabei nicht die restlichen **Längen und Spitzen der Wimpern** benetzen!